

5 X EXPOS

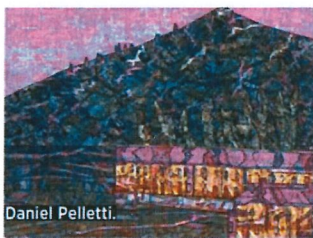
Les vacances sont finies? Découvrez une autre façon de voyager...

CAP SUR LA LOUVIÈRE

LE FUTUR DANS UN RÉTROVISEUR

Depuis près de 50 ans, **Daniel Pelletti** raconte les soubresauts du monde en nourrissant son imagination des histoires humaines. « Comme l'écrivait Achille Chavée, je regarde le futur dans un rétroviseur, une façon d'expurger le présent des futilités de l'actualité », explique-t-il. Le peintre et dessinateur louviérois est à découvrir jusqu'au 4 septembre à La Louvière, au Musée Jeanchelevici et au Musée de la mine et du développement durable de Bois-du-Luc.

« PEINTURE À VIF », JUSQU'AU 4/9 AU MILL, 21, PLACE COMMUNALE, 7100 LA LOUVIÈRE, LEMILL.BE. MMDD, 28, RUE SAINT-PATRICE, 7110 LA LOUVIÈRE. BOISDULUCMMDD.BE.



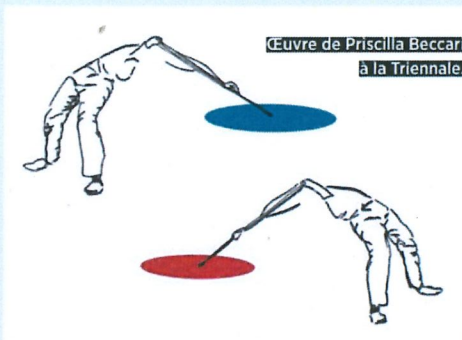
Daniel Pelletti.

TRÉSORS SAUVÉS DES FLOTS

Jusqu'au 28 août, quelques joyaux du **Musée des Beaux-Arts et de la céramique** de Verviers, contraint de fermer ses portes en raison des inondations, sont exceptionnellement visibles à La Louvière.

Porcelaines chinoises, productions allemandes ou autrichiennes, services bruxellois, grès de Raeren... côtoient donc l'expo « 20 Mondes. Treasure Bowl Collection », qui présente 20 bols façonnés par 20 artistes internationaux et les pièces qui les ont inspirés.

« TRÉSORS DU MUSÉE DES BEAUX-ARTS ET DE LA CÉRAMIQUE DE VERVIERS », 1, PLACE DES FOURS, 7100 LA LOUVIÈRE. KERAMIS.BE.



Œuvre de Priscilla Beccari à la Triennale.

ON PREND LE LARGE

Cet été, la deuxième triennale d'art contemporain prend la forme d'une balade urbaine sur les rives de l'Escaut et la Grand-Place, avec des escales dans divers musées de Tournai. À chaque drapeau de la collection « **Le Grand Large-Territoire de la pensée** », qui jalonne un circuit en plein air, est liée une lithographie réalisée dans l'atelier de Bruno Robbe, à Frameries. L'ancienne brasserie-restaurant Le Carillon, bâtiment Art déco en travaux, accueille ces œuvres sur papier, ainsi que celles d'une dizaine d'artistes interrogeant les migrations.

« BORDER », JUSQU'AU 11/9, TRIENNALEINTERSECTIONS.BE.

Design Bai Ming à Keramis.

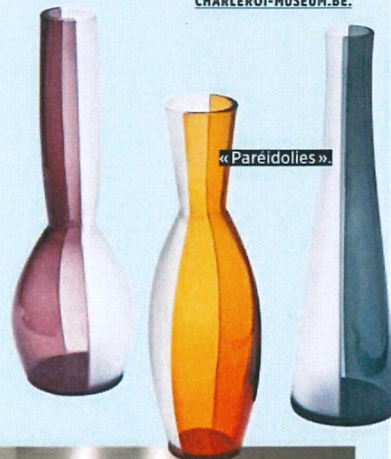


© GUILLAUME MAUSSET

MATIÈRES À RÉFLEXION

Le Musée du verre a donné la parole au designer français **Jean-Baptiste Sibertin-Blanc**, qui n'est ni verrier, ni tailleur de verre, ni vitrailliste, mais qui a vu le verre s'imposer, dans son travail de designer et d'artiste, aux côtés du bois, du métal et des matériaux composites. La paréidolie — nom donné à son expo — est la faculté du cerveau à donner un sens précis à une perception visuelle ou auditive qui n'en a pas.

« PARÉIDOLIES », JUSQU'AU 4/9, AU MUSÉE DU VERRE, 80, RUE DU CAZIER, 6001 MARCINELLE. CHARLEROI-MUSEUM.BE.



© JBSB.

Identités décoloniales.



GRANDE ET PETITE HISTOIRE

« Identités décoloniales. De l'Afrique à Mons » tente de concilier histoire et mémoire dans un inventaire subjectif des vestiges de la colonisation belge au Congo, au Rwanda et au Burundi. Le rappeur et comédien Pitcho Womba Konga et Corentin Rousman, conservateur du **Mons Memorial Museum**, ont récolté une quarantaine de témoignages vidéo d'anciens coloniaux, de leurs descendants et de personnes issues de la diaspora africaine pour confronter leurs souvenirs à la « Grande Histoire ».

« IDENTITÉS DÉCOLONIALES. DE L'AFRIQUE À MONS », JUSQU'AU 21/5/2023 AU MONS MEMORIAL MUSEUM, 51, BD DOLEZ, 7000 MONS. MONSMEMORIALMUSEUM.MONS.BE.